

NIPSON GOING FORWARD!

WHERE TO FIND NIPSON
OÙ TROUVER NIPSON

HEADQUARTERS

NIPSON SAS
28 rue E. Thierry-Mieg
90000 Belfort
France

T +33 (0)3 84 54 50 00
F +33 (0)3 84 54 52 18

SUBSIDIARIES

2J Printing Services – Nipson
Impasse Rudolf Diesel
Parc de la Devèze
33700 Mérignac
France

T +33 (0)5 57 92 36 70
F +33 (0)5 57 92 36 79

NIPSON Deutschland GmbH
Hammfelddamm 6
41460 Neuss
Germany

T +49 (0)21 31 16 38 00
F +49 (0)21 31 16 38 10

NIPSON UK Ltd.
Unit 1c Harwood Road
Northminster Business Park
Upper Poppleton
York YO26 6QU
UK

T +44 (0)1904 520558
F +44 (0)1904 789974

NIPSON America, Inc.
1375 East Irving Park Road
Itasca, IL 60143
USA

T +1 847 357 9210
F +1 847 357 9206



INNOVATION
IN BLACK & WHITE
DIGITAL FLEXIBLE PRINTING

EN

Small but productive, the Nipson DIGIFlex has all it takes for high-quality, cost-effective black & white variable data production printing. Combining magnetography and cool xenon flash fusing and featuring variable speed control, it offers all the Nipson trademark features you have come to expect, and more. Upgraded with improvements throughout, the DIGIFlex sets new standards in terms of quality, flexibility and cost-effective productivity.

IMPRESSION DIGITALE
EN NOIR & BLANC,
INNOVANTE ET FLEXIBLE

FR

Compacte et productive, DIGIFlex offre le meilleur rapport qualité-prix pour tous vos travaux d'impression de données variables en noir et blanc. Combinant magnétographie, fixation à froid par lampes au xénon et contrôle de vitesse variable, cette imprimante répond parfaitement aux besoins du marché. Grâce aux innovations technologiques dont elle bénéficie, DIGIFlex impose de nouveaux standards en termes de qualité, flexibilité et rentabilité.

www.nipson.com

DIGIFlex Rev2 English/French, May 2010

Copyright © 2010 Nipson SAS. All rights reserved. All trademarks are property of their respective owners. No parts of this brochure may be reproduced, copied, adapted, translated or transmitted in any form or by any means, without prior written permission from Nipson SAS. The material in this brochure is for informational purposes only and is subject to change without prior notice. No responsibility or liability is assumed by Nipson SAS, its parent company, Nipson Digital Printing Systems plc, or any subsidiary of that company for any errors, which may appear in this brochure.

Copyright © 2010 Nipson SAS. Tous droits réservés. Toutes les marques de fabrique sont la propriété de leurs détenteurs respectifs. Le contenu de cette brochure ne peut en aucun cas être reproduit, copié, adapté, traduit ou transmis, sans la permission écrite au préalable de Nipson SAS. Le contenu de cette brochure est destiné à des fins informatives uniquement. Il peut être modifié sans préavis. Nipson SAS, Nipson Digital Printing Systems plc, et les filiales de Nipson ne sont nullement responsables des erreurs qui peuvent figurer dans cette brochure.

FLEXIBILITY *FLEXIBILITÉ*

EN

The DIGIFlex is flexible in more ways than one. Our proprietary non-impact cool xenon flash fusing process allows you to print on the widest possible range of substrates. Because the toner is fused without heating the substrate, there is no risk of drying, warping, shrinkage or other degradation. As a result, the DIGIFlex can handle a very wide range of materials including coated and uncoated paper, labels, plastics, polyesters, foils and other thermal sensitive stocks, handling substrates as fragile as 40 gsm or as heavy as 300 gsm just as easily. By using the operator-controlled variable speed feature you can dynamically adjust the printing speed to ensure optimum print quality on virtually any substrate.

Designed for flexibility, the DIGIFlex can be used in multiple configurations. Simplex, Single Engine Duplex or Twin Engine Duplex, the choice is yours. Working in Twin Engine Duplex mode, you can install the engines in I, L, U, S, or Z configuration, depending on your available space and/or finishing requirements. And by design, the DIGIFlex can be operated in many software environments, and can be seamlessly integrated with any third party pre- and post-processing equipment.

The DIGIFlex is as versatile as it is flexible, lending itself to a whole host of value-added applications, without the need for lengthy and expensive changeovers. And because our toner is magnetic, it is MICR capable by default, meaning that you can combine normal and MICR documents without any toner change.

So, for printing on demand, for transactional documents, for direct mail documents, for security applications, for label and identification applications and for complex barcodes, look no further – with the DIGIFlex you have found the only solution.



FR

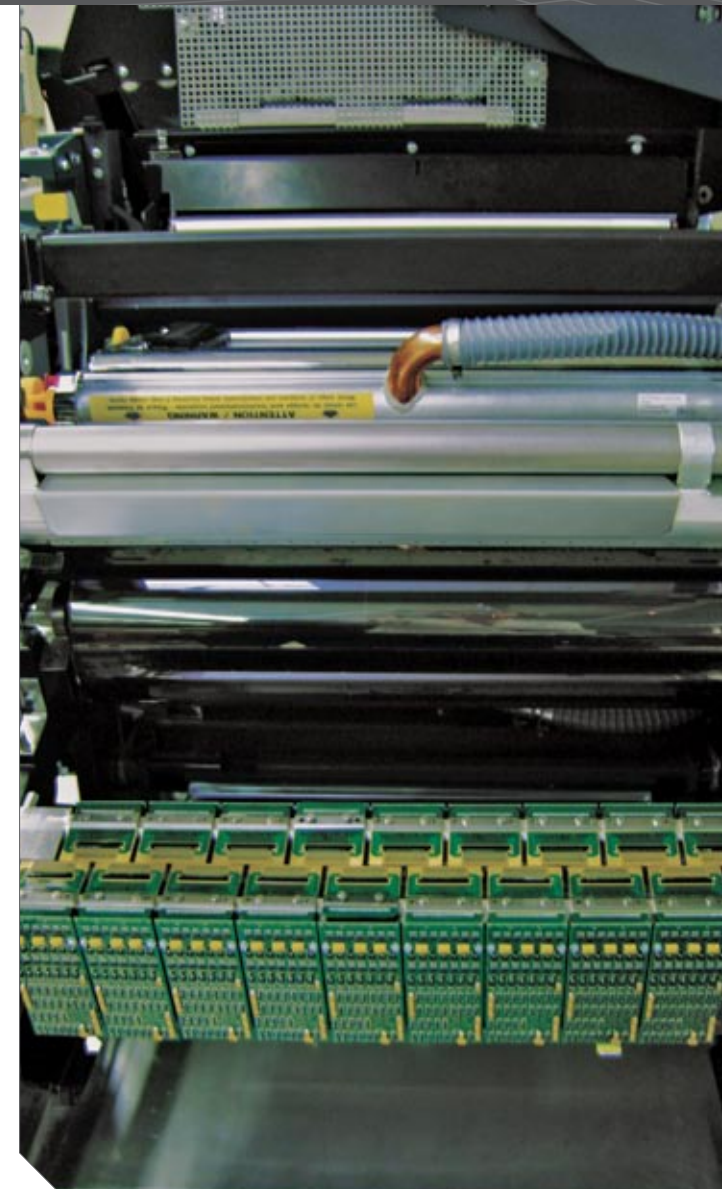
DIGIFlex est comme son nom l'indique flexible à plus d'un titre. Notre procédé unique de fixation à froid par lampes au xénon vous permet d'imprimer sur un large éventail de supports. Comme le toner est fixé à froid, il n'y a aucun risque de dessécher, déformer, rétrécir ou provoquer d'autres dégradations du média utilisé. Cela signifie que DIGIFlex peut imprimer sur un très grand nombre de substrats, y compris les papiers couchés et non couchés, les étiquettes, les plastiques, les polyesters, l'aluminium, et même les papiers thermo-sensibles. Il faut également noter que l'imprimante accepte sans aucune difficulté des grammages allant de 40 à 300 gr /m². Enfin, avec le dispositif de vitesse variable, l'opérateur peut ajuster la vitesse d'impression de manière dynamique, ce qui garantit une qualité irréprochable sur pratiquement tous les types de substrats.

Flexible par nature, DIGIFlex peut être utilisée dans de multiples configurations. Simplex, Single Engine Duplex-SED (Duplex sur une seule imprimante), Twin Engine Duplex-TED (Duplex sur deux

imprimantes), vous avez le choix ! En mode TED, vous pouvez coupler les imprimantes en I, L, U, S ou Z, selon l'espace disponible et/ou les exigences du post-traitement. De par sa conception, DIGIFlex peut être utilisée dans de nombreux environnements logiciels et être facilement intégrée avec tous les équipements de pré et post-traitement du marché.

DIGIFlex est aussi polyvalente que flexible, et se prête bien à l'impression de toutes les applications à forte valeur ajoutée, sans nécessiter de changements longs et coûteux. Et comme notre toner est magnétique, DIGIFlex peut imprimer de base en MICR, ce qui signifie que vous pouvez combiner des applications standards et MICR sans changer de toner.

En résumé, pour l'impression à la demande, le marketing direct, les applications transactionnelles, les applications de sécurité, les étiquettes, les applications d'identification ou encore les codes à barres complexes, avec DIGIFlex, vous avez la solution.



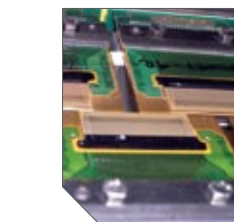
PRODUCTIVITY *PRODUCTIVITÉ*

EN

While it is the smallest of our range, the DIGIFlex certainly doesn't lack productivity! Being web-fed it is fast, printing at up to 104 meters (342 ft) per minute. With a maximum web width of 520 mm (20.5 inches) and a maximum printable width of 468.5 mm (18.45 inches), which translates to 700 A4 pages per minute two-up, simplex and 1,400 A4 pages per minute two-up in duplex mode.

The DIGIFlex comes with Nipson's unique variable speed feature, automatically adjusting the printing speed to synchronize with the data flow rate and the finishing equipment. This helps to avoid unnecessary starts and stops, reducing waste, ensuring truly cost-effective continuous production.

With its rugged design, using quality parts throughout, it is built to last. The result: maximum uptime for 24/7 operation and reliable and consistent performance in any production environment!



FR

Bien qu'elle soit la plus petite de notre gamme, DIGIFlex est néanmoins très productive ! Grâce à son fonctionnement en papier continu, sa vitesse peut atteindre 104 mètres par minute (342 pieds). Avec une laize papier maximale de 520 mm (20,5 pouces), et une largeur d'impression maximale de 468,5 mm (18,45 pouces), elle produit jusqu'à 700 pages A4 par minute en two-up simplex et jusqu'à 1 400 pages par minutes en mode two-up duplex.

DIGIFlex est dotée d'une fonctionnalité propre à Nipson : le contrôle de vitesse variable qui régule automatiquement la vitesse d'impression, de manière à être en phase avec le flot de données ainsi qu'avec le matériel de post-traitement. Vous éviterez ainsi les démarrages et arrêts intempestifs, la gâche papier, et vous y gagnerez en productivité et fiabilité.

Avec son design robuste, DIGIFlex est conçue pour durer. Résultat : une productivité maximale pour un fonctionnement 24 heures sur 24, 7 jours sur 7, une grande fiabilité et des performances constantes dans tous les types d'environnements.

QUALITE D'IMPRESSION

Comme le dit le proverbe : on ne change pas une équipe qui gagne... sauf pour mieux faire. C'est pourquoi nous avons hissé la barre encore plus haut, sur une technologie d'impression qui a fait ses preuves : la magnétographie.

Les nombreuses améliorations apportées, la mise en place d'une nouvelle station de nettoyage papier et l'intégration d'une nouvelle station de refroidissement, permettent à DIGIFlex de vous offrir la qualité

d'impression à 600 dpi que vous attendez, et même plus.

En outre, notre technologie de fixation à froid par lampes au xénon préserve le média de toutes les contraintes et ne provoque ni rétrécissement, ni dessèchement du support, ce qui garantit un post-traitement impeccable. Enfin, la très haute résistance à l'abrasion du toner fixé, même sur des surfaces pré-imprimées, parachève l'excellent niveau de qualité des documents imprimés.

TECHNICAL SPECIFICATIONS *SPÉCIFICATIONS TECHNIQUES*

	DIGIFlex	DIGIFlex with speed option	DIGIFlex TED	DIGIFlex TED with speed option
TECHNOLOGY				
▶ Printing technology	Magnetography			
▶ Fusing method	Cold flash fusing			
▶ Resolution (DPI)	600			
▶ Paper management	pin-fed			
PERFORMANCES				
▶ Meters per minute	30 to 81.7	up to 104	30 to 81.7	up to 104
▶ Feet per minute	98 to 268	up to 342	98 to 268	up to 342
European format (ipm)				
▶ A4 Landscape (21 x 29.7 cm)	388	495	776	990
▶ A4 Portrait, two up 2 x (29.7 x 21 cm)	550	700	1 100	1 400
▶ A4 Portrait, one up (29.7 x 21 cm)	275	350	550	700
▶ A3 Landscape (29.7 x 42 cm)	275	350	550	700
American format (ipm)				
▶ Letter Landscape (11 x 8.5 inches)	378	482	756	964
▶ Letter Portrait, two up 2 x (8.5 x 11 inches)	585	745	1 170	1 490
▶ Legal Landscape (14 x 8.5 inches)	378	482	756	964
▶ Legal Portrait, two up 2 x (8.5 x 14 inches)	458	585	916	1 170
▶ Ledger Landscape (17 x 11 inches)	292	373	584	746
PRINT FORMAT				
▶ Printing width	up to 18.45 inches (468.5 mm)			
▶ Printing length in standard configuration	3 to 36 inches (75 to 915 mm)		6 to 28 inches (152 to 711 mm)	
PRINT MEDIA				
▶ Paper input	Paper with tractor perforations (roll or fanfold format with or without micro-perforations)	Paper with tractor perforations (roll or fanfold format with or without micro-perforations), fanfold allowed up to 90 m/min	Paper with tractor perforations (roll or fanfold format with or without micro-perforations)	Paper with tractor perforations (roll or fanfold format with or without micro-perforations), fanfold allowed up to 90 m/min
▶ Media width	up to 20.5 inches (520 mm)			
▶ Media weight	64 to 160 gsm (limited to 120 gsm with fanfold format)			
CONNECTIVITY				
▶ Standard	Network./TCP/IP: Nipson PrintServer (AFP, TIFF, PCL, SDP input)			
▶ Option	Network./TCP/IP: IPDS Page Printer Emulation with IPDS licence			
DIMENSIONS				
▶ Width	62.8 inches (1 600 mm)			Depend on the TED configuration: I, L, S, U, Z
▶ Length	133.8 inches (3 400 mm)			
▶ Height	67.6 inches (1 720 mm)			
▶ Weight	2 645 lb (1 200 kg)			
POWER REQUIREMENTS				
▶ 400 VAC - 3 phases - 50Hz/60Hz				
▶ 208 VAC - 3 phases - 60Hz + external transformer	35 A	45 A	70 A	90 A
▶ Power requirements (average consumption)	19 kW	24 kW	38 kW	48 kW
OPTIONS				
▶ Pinless mode	Ability to print tractorless Ability to use paper from 40 up to 160 gsm			
▶ "ExtendedPLUS" Paper management	Ability to use tractor or tractorless papers up to 300 gsm			
▶ SED	Ability to print in duplex mode on a single printer • Paper width: 9.9 inches (251 mm) Paper length: 6 to 28 inches • Printing speed: 81.7 m/min			
▶ ST2o Stacker	up to 90 meters per minute (Paper size and weight please see our brochure ST2o stacker)			

Note: all rated values are maximum achievable values. Actual values depend on the configuration, the environment and the application.

Note: toutes les valeurs indiquées dans ce tableau sont des valeurs maximales. Les valeurs réelles dépendent de la configuration, de l'environnement et de l'application.

